

Destin s.a.

Fabricación de herrajes y morsetería para redes de telecomunicaciones

DENOMINACIÓN

ANILLAS DE DISTRIBUCIÓN

APLICACIÓN

Se utilizan para la distribución del alambre de bajada en instalaciones de abonados y del cable para instalación interna de edificios.

CARACTERÍSTICAS DEL MATERIAL

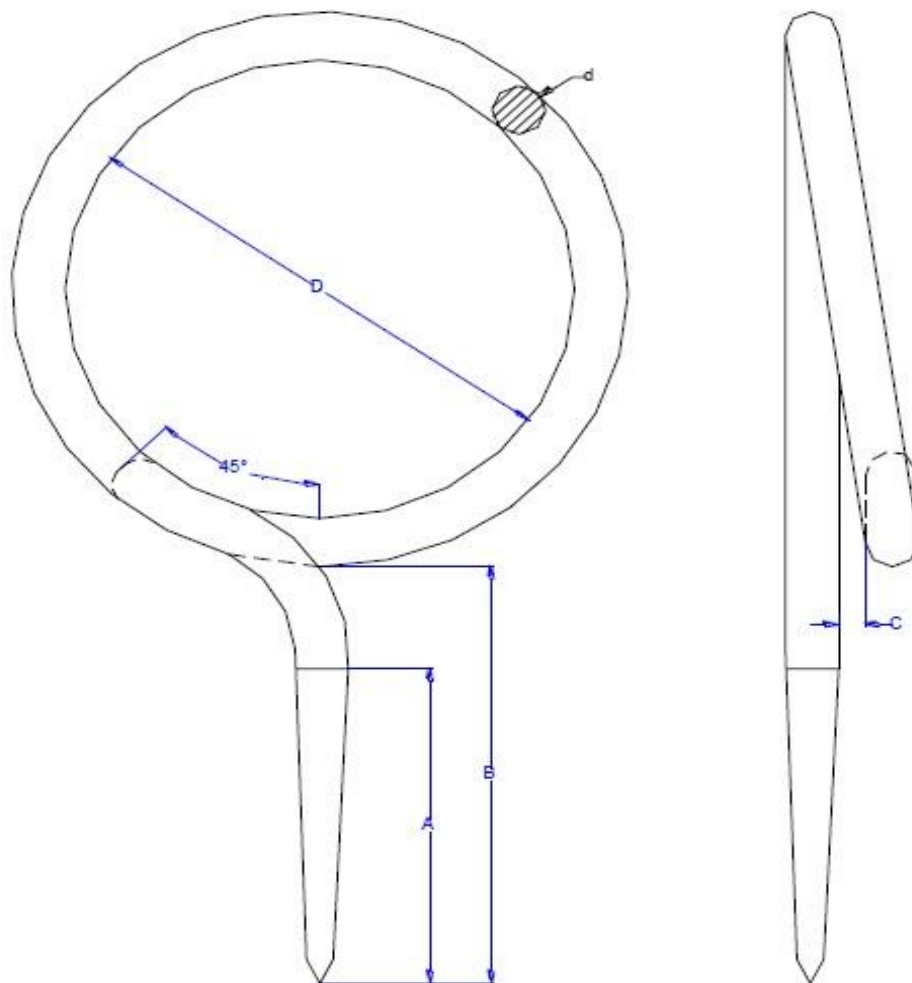
El material utilizado en la fabricación de las anillas es acero laminado F20 IRAM-IAS U 500-503

PROTECCIÓN ANTICORROSIVA

Las anillas cuentan con protección anticorrosiva, la misma podrá ser algunos de los métodos que a continuación se describen:

Cincado electrolítico / Galvanizado por inmersión en caliente

PLANO / DIMENSIONES



CATÁLOGO	DIMENSIONES (MM)				
	A	B	C	D	d
207102	22 +/- 0,5	31 +/- 1	8 +/- 0,5	15 +/- 0,5	5 +/- 0,5
207103	25 +/- 0,5	37 +/- 1	8 +/- 0,5	32 +/- 1	6,5 +/- 0,5
207104	25 +/- 0,5	37 +/- 1	8 +/- 0,5	41 +/- 1	6,5 +/- 0,5

Fabrica, Administración y Ventas:

Calle 91 N° 1336 - 1650 Villa Lynch, San Martín - Buenos Aires

TE: 011 4713-6970 / 4755-6191 - info@destin.com.ar / ventas@destin.com.ar / www.destin.com.ar