

Destin s.a.

Fabricación de herrajes y morsetería para redes de telecomunicaciones

DENOMINACIÓN

MORSETO CRUCE DE CALLE

APLICACIÓN

Este material se utiliza para la sujeción de riendas y otros elementos de la red en altura.

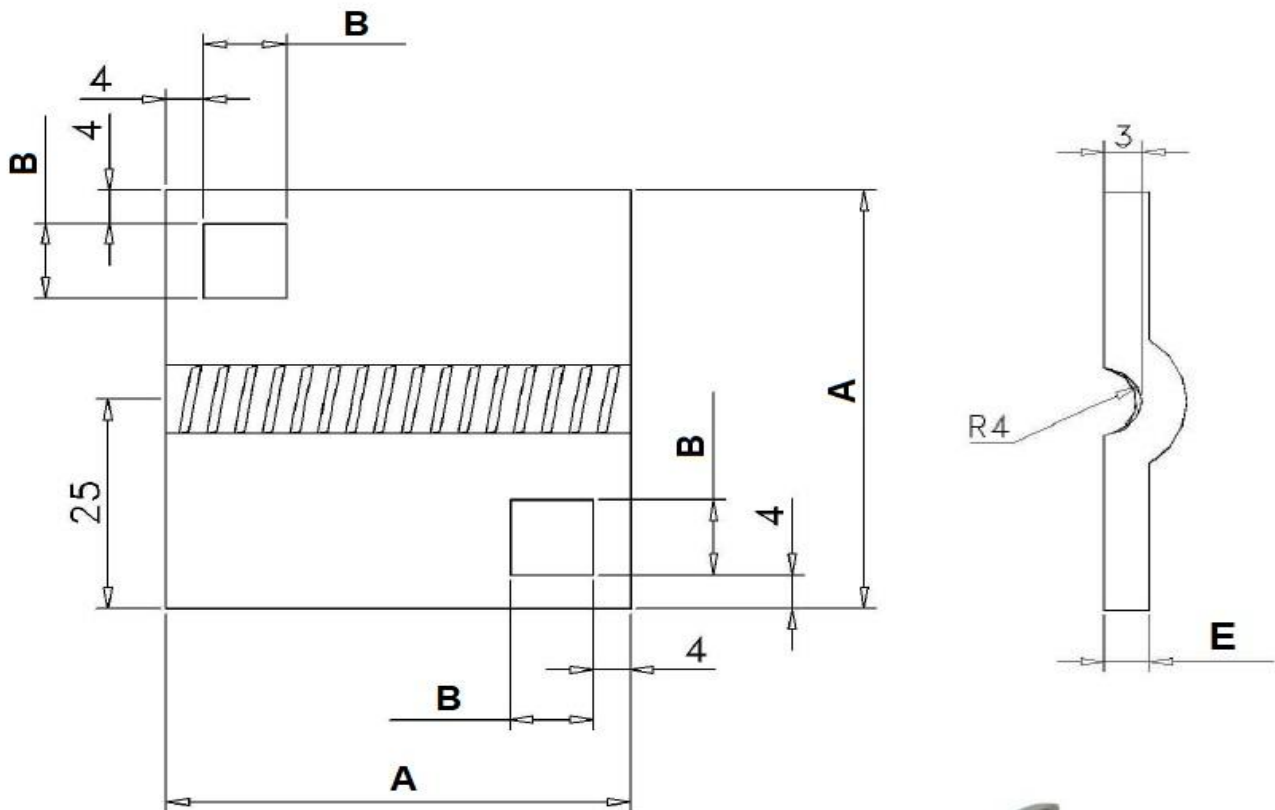
CARACTERÍSTICAS DEL MATERIAL

Compuesto por 2 placas de acero y 2 bulones cabeza redonda cuello cuadrado (CRCC) de 5/16" x 1 1/4" con sus respectivas arandelas (grower) y tuercas.

Las placas están fabricadas en acero SAE 1010/F24 galvanizadas por inmersión en caliente.

Las mismas tienen un diseño adecuado tal que permite la sujeción de los cables de acero. Cuentan en el centro con una guía con estrías que sirve para una mejor retención del cable de acero.

PLANO / DIMENSIONES / IMÁGENES



MEDIDAS (MM)	
A:	50 +/- 2
B:	9 + 0,5
E:	3,2 +/- 0,05

Fabrica, Administración y Ventas:

Calle 91 N° 1336 - 1650 Villa Lynch, San Martín - Buenos Aires

TE: 011 4713-6970 / 4755-6191 - info@destin.com.ar / ventas@destin.com.ar / www.destin.com.ar